



COYNE-FARMS JABIR
 VELTHUIS SUPERSONIC ALYSSA VG-87-2YR-CAN 9*
 MISTY SPRINGS SUPERSONIC
 VELTHUIS SG MOM ALESIA VG-87-2YR-CAN 23*
 LONG-LANGS OMAN OMAN
 ALLYNDALDE-I GOLDWYN ALBANY VG-87-2YR-CAN 14*

GLPI +3135 PRO\$ 1399
 EX-90-CAN DPF MFF RDF BLF CNF XIF BYF MWF HH1F HH2F HH3F HH4F HH5F HH6F HCDF
 CWF HMWF

Num.Reg #: HOCANM108798853 aAa: 345126 DMS: 246
 Nacimiento: 01/20/2014 Kappa Caseína: BB Beta Caseína: A1A2

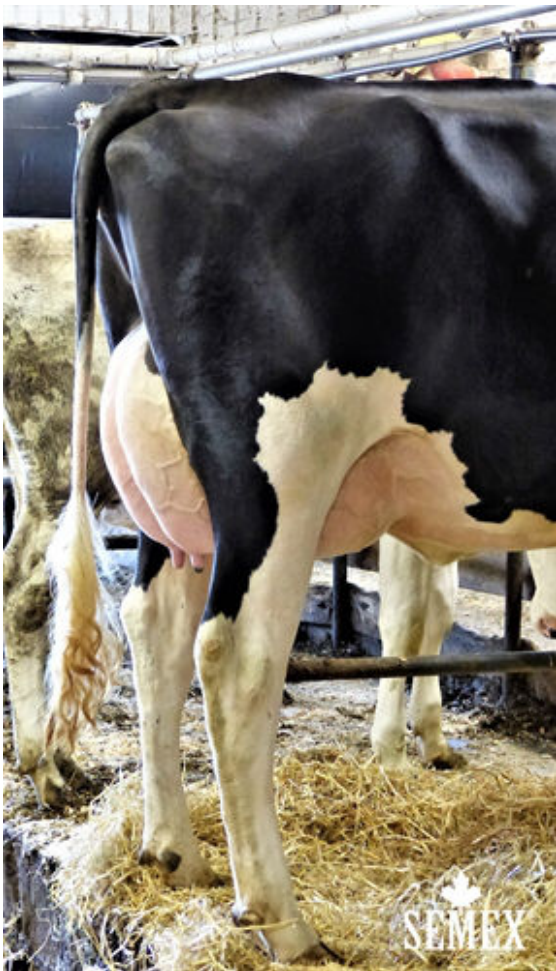
PRODUCCION		476 Rebaños 927 Hijas 99% Rep.			GEBV 24*APR				
Leche kg	321	Grasa kg	53	Grasa %	+0.34	Proteína kg	32	Proteína %	+0.16
Eficiencia de Conversión	99	RMC	95	Eficiencia Metano	95				

Media de Producción Leche **12,138 kg** Grasa **501 kg** Proteína **403 kg**

SALUD Y REPRODUCCIÓN		Immunity	106
Vida en el Rebaño	108	Inmunidad crías	104
Células Somáticas	104	Facilidad de Parto	100
Fertilidad Hijas	104	Facilidad Parto de las Hijas	103
Cond. Corporal	105	Velocidad Ordeño	103
Resist. Mastitis.	104	Temperamento	101
Persistencia de la lactación	100	Resistencia a Enfermedades Metabólicas	98

TIPO		464 Rebaños 803 Hijas 97% Rep.		GEBV 24*APR
Tipo	-1	Fortaleza Lechera	2	
Sistema Mamario	-3	Grupa	0	
Patas	1	% BB o mejor	62	

Profundidad Ubre		Profunda	0
Textura Ubre		Suave	1
Ligamento Suspensor Medio		Fuerte	1
Inserción Anterior		Débil	-2
Colocación Pezones Anteriores		Abiertos	1A
Altura Inserción Posterior		Baja	-9
Anchura Inserción Posterior		Ancha	2
Colocación Pezones Posteriores		Cerrados	2C
Longitud de Pezones		Cortos	4C
Ángulo Podal		Bajo	-5
Profundidad de Talón		Bajo	0
Calidad de Hueso		Redondo	-5
Patas Vista Lateral		Curvas	3C
Patas Vista Posterior		Aplomadas	1
Estatura		Baja	0
Anchura de Pecho		Ancha	5
Profundidad Corporal		Profunda	1
Capacidad láctea		Cost. Cerrada	-3
Fortaleza de Lomo		Fuerte	2
Ángulo de Grupa		Isq. Altos	2A
Anchura de Grupa		Estrecha	0



GUSNIS ARMOUR MACY